

Общество с ограниченной ответственностью  
«ГЕЛИКА»

Свидетельство № СРО-П-174-01102012 от 02.08.2021 г.

Заказчик – Управление коммунального и дорожного хозяйства  
Администрации Аксайского района

ДОКУМЕНТАЦИЯ ПО ПЛАНИРОВКЕ ТЕРРИТОРИИ  
ДЛЯ РАЗМЕЩЕНИЯ ЛИНЕЙНОГО ОБЪЕКТА  
«Строительство автомобильной дороги к жилым массивам восточной  
части станции Старочеркасская Аксайского района»

ПРОЕКТ ПЛАНИРОВКИ ТЕРРИТОРИИ

Раздел 1

«Проект планировки территории. Графическая часть»

004ГП/2022-ПП1

Общество с ограниченной ответственностью  
«ГЕЛИКА»

Свидетельство № СРО-П-174-01102012 от 02.08.2021 г.

Заказчик – Управление коммунального и дорожного хозяйства  
Администрации Аксайского района

ДОКУМЕНТАЦИЯ ПО ПЛАНИРОВКЕ ТЕРРИТОРИИ  
ДЛЯ РАЗМЕЩЕНИЯ ЛИНЕЙНОГО ОБЪЕКТА  
«Строительство автомобильной дороги к жилым массивам  
восточной части станции Старочеркасская Аксайского района»

ПРОЕКТ ПЛАНИРОВКИ ТЕРРИТОРИИ

Раздел 1

«Проект планировки территории. Графическая часть»

004ГП/2022-ПП1

Генеральный директор

Главный инженер проекта



Смирнова Н.Ф.

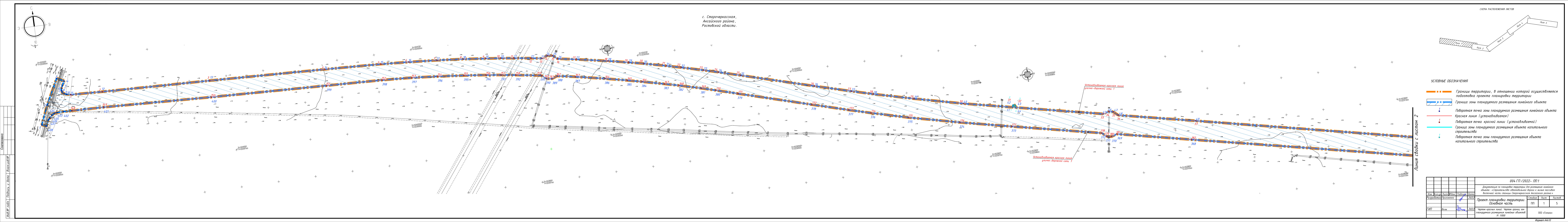
Волк Н.Н.

**СОСТАВ ДОКУМЕНТАЦИИ ПО ПЛАНИРОВКЕ ТЕРРИТОРИИ**

№ п/п	Обозначение документа	Наименование документа	Примечание
		<b>Основная часть проекта планировки.</b>	
1	004ГП/2022-ПП1	Раздел 1 «Проект планировки территории. Графическая часть».	Отдельный сшив
2	004ГП/2022-ПП2	Раздел 2 «Положение о размещении линейных объектов».	Отдельный сшив
		<b>Материалы по обоснованию проекта планировки территории.</b>	
3	004ГП/2022-ПП3	Раздел 3 «Материалы по обоснованию проекта планировки территории. Графическая часть».	Отдельный сшив
4	004ГП/2022-ПП4	Раздел 4 «Материалы по обоснованию проекта планировки территории. Пояснительная записка».	Отдельный сшив
		<b>Основная часть проекта межевания территории.</b>	
5	004ГП/2022-ПМ1	Раздел 1 «Проект межевания территории. Графическая часть».	Отдельный сшив
6	004ГП/2022-ПМ2	Раздел 2 «Проект межевания территории. Текстовая часть».	Отдельный сшив
		<b>Материалы по обоснованию проекта межевания территории</b>	
7	004ГП/2022-ПМ3	Раздел 3 «Материалы по обоснованию проекта межевания территории. Графическая часть».	Отдельный сшив
8	004ГП/2022-ПМ4	Раздел 4 «Материалы по обоснованию проекта межевания территории. Пояснительная записка».	Отдельный сшив

**СОДЕРЖАНИЕ РАЗДЕЛА 1**

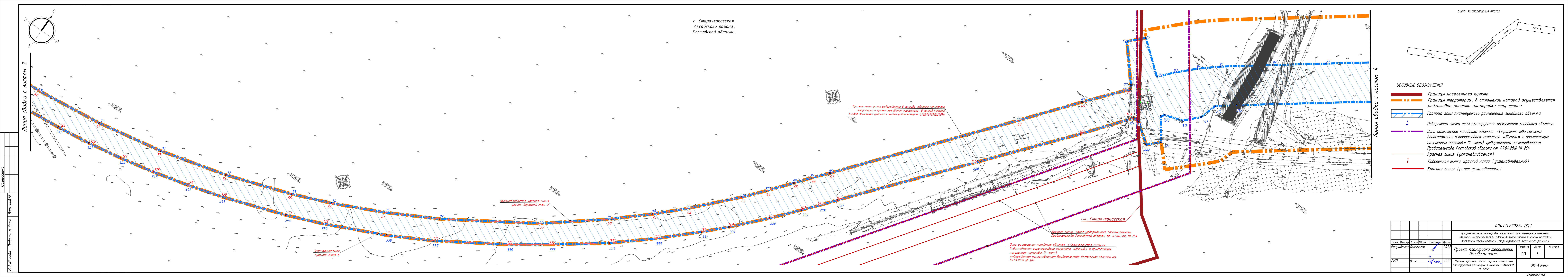
№ п/п	№ п/п	Наименование документов	Стр.	Примечание
1	004ГП/2022-ПП1.С	<b>СОСТАВ ДОКУМЕНТАЦИИ ПО ПЛАНИРОВКЕ ТЕРРИТОРИИ</b>		
2	004ГП/2022-ПП1.СО	<b>СОДЕРЖАНИЕ РАЗДЕЛА</b>		
3	004ГП/2022-ПП1.ГЧ	<b>Раздел 1 «Проект планировки территории. Графическая часть».</b>		
		Чертеж красных линий		данный лист объединен с листом «Чертеж границ зон планируемого размещения линейных объектов»
		Чертеж границ зон планируемого размещения линейных объектов		
		Чертеж границ зон планируемого размещения линейных объектов, подлежащих реконструкции в связи с изменением их местоположения.		данный лист не разрабатывался вследствие того, что в проекте планировки размещения линейного объекта отсутствуют предложения по реконструкции каких либо объектов кроме проектируемого.



- УСЛОВНЫЕ ОБОЗНАЧЕНИЯ
- Границы территории, в отношении которой осуществляется подготовка проекта планировки территории
  - Граница зоны планируемого размещения линейного объекта
  - Поворотная точка зоны планируемого размещения линейного объекта
  - Красная линия (устанавливаемая)
  - Поворотная точка красной линии (устанавливаемой)
  - Граница зоны планируемого размещения объекта капитального строительства
  - Поворотная точка зоны планируемого размещения объекта капитального строительства

004 ГП /2022- ПП1									
Документация по планировке территории для размещения линейного объекта: «Строительство автомобильной дороги к жилым массивам восточной части станции Старочеркасская Аксайского района»									
Изм.	Кол.ч.	Лист	№ док.	Подпись	Дата	Этадия			
Разработка	Приложение				2022	Проект планировки территории. Основная часть	ПП	1	5
ГИП	Волк				2022	Чертеж красных линий. Чертеж границ зон планируемого размещения линейных объектов. М 1:1000	000 «Геликс»		





Линия сводки с листом 2

Линия сводки с листом 4

с. Старочеркасская,  
Аксайского района,  
Ростовской области.

Красные линии ранее утвержденные в составе «Проект планировки территории и проект межевания территории, в состав которой входит земельный участок с кадастровым номером 61:02:0600013:24:97»

Устанавливаемая красная линия  
улично-дорожной сети 2

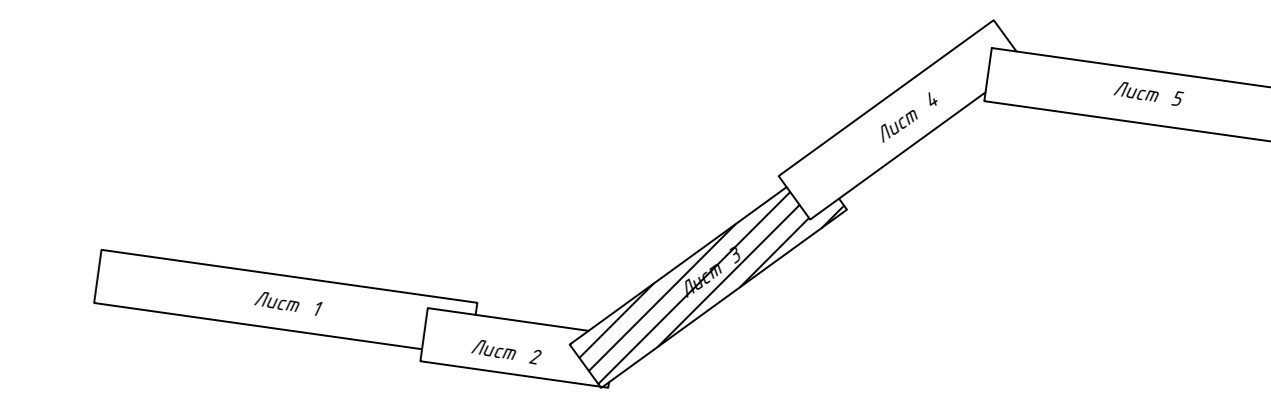
Устанавливаемая  
красная линия 6

Зона размещения линейного объекта «Строительство системы водоснабжения аэропортового комплекса «Южный» и прилегающих населенных пунктов» (2 этап) утвержденная постановлением Правительства Ростовской области от 07.04.2016 № 264

Красные линии, ранее утвержденные постановлением  
Правительства Ростовской области от 07.04.2016 № 264


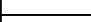
ст. Старочеркасская

СХЕМА РАСПОЛОЖЕНИЯ ЛИСТОВ

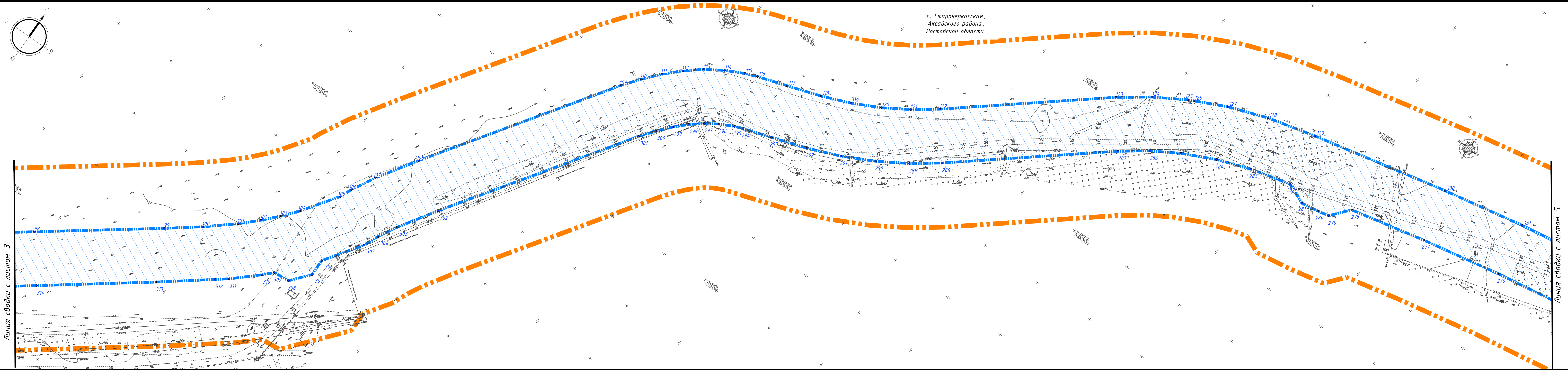


- УСЛОВНЫЕ ОБОЗНАЧЕНИЯ
- Границы населенного пункта
  - Границы территории, в отношении которой осуществляется подготовка проекта планировки территории
  - Граница зоны планируемого размещения линейного объекта
  - Поворотная точка зоны планируемого размещения линейного объекта
  - Зона размещения линейного объекта «Строительство системы водоснабжения аэропортового комплекса «Южный» и прилегающих населенных пунктов» (2 этап) утвержденная постановлением Правительства Ростовской области от 07.04.2016 № 264
  - Красная линия (устанавливаемая)
  - Поворотная точка красной линии (устанавливаемой)
  - Красная линия (ранее установленные)

Согласовано  
Имя, № подл.  
Подпись и дата  
Взам.инв.№

						004 ГП /2022- ПП1			
						Документация по планировке территории для размещения линейного объекта: «Строительство автомобильной дороги к жилым массивам восточной части станции Старочеркасская Аксайского района»			
Изм.	Кол.уч.	Лист	№ док.	Подпись	Дата	Проект планировки территории. Основная часть	Стадия	Лист	Листов
Разработал		Приложенно			2022		ПП	3	
ГИП	Волк				2022	Чертеж красных линий. Чертеж границ зон планируемого размещения линейных объектов. М 1:000	000 «Геллика»		

Формат А4x8



с. Старочеркасская,  
Аксайского района,  
Ростовской области.

СХЕМА РАСПОЛОЖЕНИЯ ЛИСТОВ

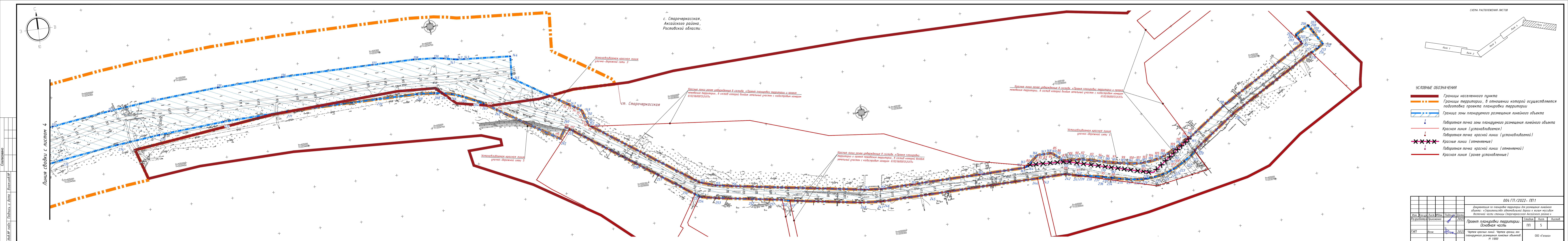
Лист 1 Лист 2 Лист 3 Лист 4 Лист 5

УСЛОВНЫЕ ОБОЗНАЧЕНИЯ

- Границы территории, в отношении которой осуществляется подготовка проекта планировки территории
- Граница зоны планируемого размещения линейного объекта
- Поворотная точка зоны планируемого размещения линейного объекта

Линия сводки с листом 5

004 ГП / 2022 - ПП1					
Документация по планировке территории для размещения линейного объекта: «Строительство автомобильной дороги к жилым массивам восточной части станции Старочеркасская Аксайского района»					
Изм.	Кол.	Лист	№ док.	Подпись	Дата
Разработано	Прихоженко				2022
ГИП	Волк				2022
Проект планировки территории. Основная часть				Стандия	Лист
				ПП	4
Чертеж красных линий. Чертеж границ зон планируемого размещения линейных объектов. М 1:1000				000 «Геликс»	
Формат А4х7					



- УСЛОВНЫЕ ОБОЗНАЧЕНИЯ**
- Границы населенного пункта
  - Границы территории, в отношении которой осуществляется подготовка проекта планировки территории
  - Граница зоны планируемого размещения линейного объекта
  - Поворотная точка зоны планируемого размещения линейного объекта
  - Красная линия (устанавливаемая)
  - Поворотная точка красной линии (устанавливаемой)
  - Красные линии (отменяемые)
  - Поворотная точка красной линии (отменяемой)
  - Красная линия (ранее установленные)

						004 ГП/2022- ПП1		
						Документация по планировке территории для размещения линейного объекта: «Строительство автомобильной дороги к жилым массивам восточной части станции Старочеркасская Аксайского района»		
Изм.	Кол.ч.	Лист	Урок	Подпись	Дата	Проект планировки территории. Основная часть		
Разработчик	Приложен				2022	Статья	Лист	Листов
ГИП	Волк				2022	ПП	5	
						Чертеж красных линий. Чертеж границ зон планируемого размещения линейных объектов. М 1:1000		
						000 «Гелика»		